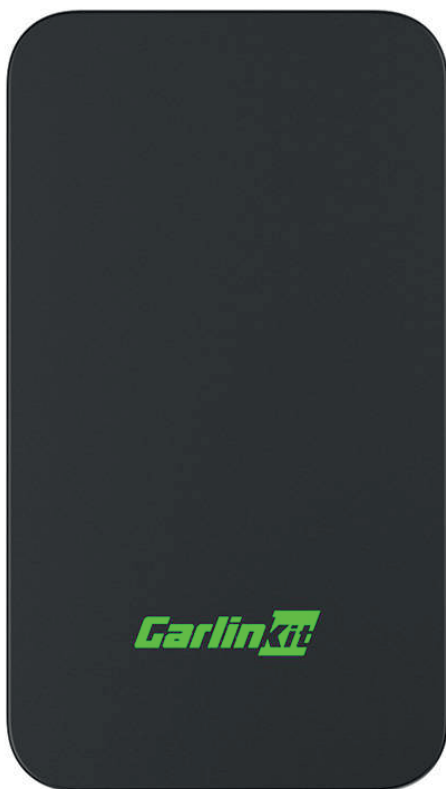


Bezdrátový adaptér Carlinkit 2AIR

Uživatelská příručka



Seznámení s funkcemi produktu

Po připojení k portu USB automobilu lze drátový systém CarPlay z výroby upgradovat na bezdrátový CarPlay a drátový systém Android Auto na bezdrátový Android Auto. Může být automaticky připojen při vstupu do vozu. Uživatelé se tak mohou rozloučit s datovým kabelem.

CarPlay (bezdrátové připojení)



Android Auto (bezdrátové připojení)



Popis indikátoru LED

- Červená: indikátor napájení
- Modrá: Připojení
- Zelená: Připojení proběhlo úspěšně

Specifikace

Příkon: 5V 1A

Spotřeba energie: 0,75 W

Výstupní výkon: 5V 1A

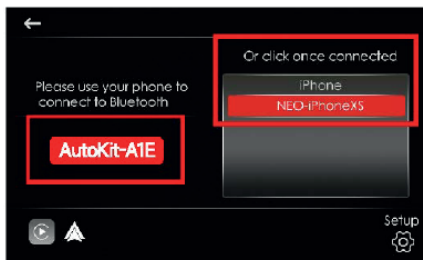
Kompatibilní rozlišení: adaptivní

Podporované mobilní telefony a vozidla

- iPhone: iPhone 6 nebo novější, iOS 10 nebo novější
- Telefony se systémem Android: podpora systému Android 11.0 a novějších verzí
Auta s originální kabelovou funkcí CarPlay nebo Android Auto

Bezdrátové připojení CarPlay (s uživatelským rozhraním)

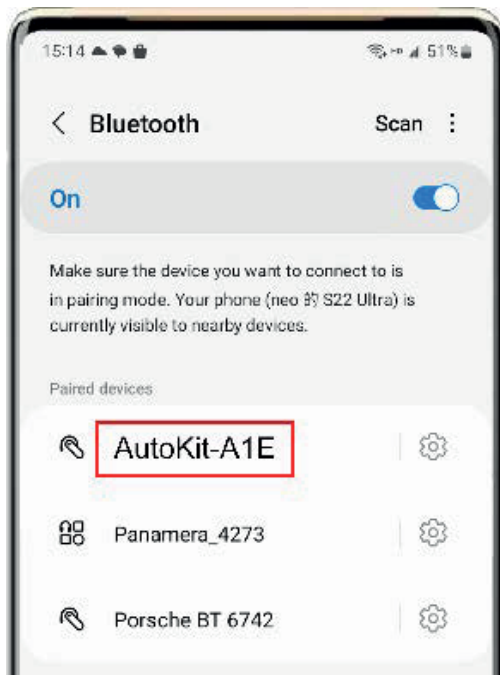
1. Připojte výrobek k portu USB v automobilu.
2. Zapněte Bluetooth a Wi-Fi zařízení iPhone a připojte se k Bluetooth výrobku: AutoKit-xxx.
3. Počkejte na výzvu v automobilu k připojení CarPlay, klikněte na "Use CarPlay" a vstupte do uživatelského rozhraní výrobku.
4. Klikněte na tlačítko "Use CarPlay" (Použít CarPlay).



Bezdrátové připojení Android Auto (bez uživatelského rozhraní)

1. Připojte výrobek k portu USB v automobilu.
2. Zapněte Bluetooth a Wi-Fi v telefonu se systémem Android, připojte se k Bluetooth výrobku: AutoKit-xxx.
3. Počkejte, až telefon se systémem Android dokončí připojení, a kliknutím na možnost "Android Auto" ve vozidle získáte přístup k bezdrátovému systému Android Auto.

Poznámka: Ve vozidle se může zobrazit "Android Auto" nebo "připojení Bluetooth". Klepnutím na tlačítko se připojíte nebo spustíte, když je spuštěno bezdrátové připojení Android Auto. Telefon se systémem Android se bude nadále připojovat k Bluetooth ve vozidle.



Problém s aktualizací online verze / zpětnou vazbou

Kroky pro vstup do rozhraní

1. Připojte adaptér k portu USB v automobilu.
2. Připojte svůj iPhone k Wi-Fi připojení produktu.
3. Pomocí prohlížeče iPhonu zadejte 192.168.50.2 a vstupte do rozhraní.

(Poznámka: ujistěte se, že je telefon připojen k mobilní síti).

Klepněte na tlačítko "Check for update" (Zkontrolovat aktualizaci).

1. Můžete zkontrolovat, zda se jedná o nejnovější verzi.
2. Můžete aktualizovat a upgradovat na nejnovější verzi online.

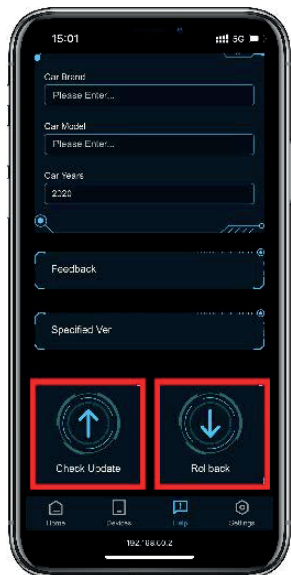
(Poznámka: pro aktualizaci verze kontaktujte zákaznickou podporu, vlastní aktualizace může poškodit produkt).

Klikněte na "Feedback" (Zpětná vazba) (Obr. 1).

1. Zadejte značku + model + rok vašeho vozu a nahlaste případné problémy s produktem (Obr. 2).
2. Zašlete snímek obrazovky s obsahem zákaznickému servisu.
3. Po odeslání snímku obrazovky bude uživatele kontaktovat technik a problém vyřeší.

Do telefonů se systémem Android si můžete stáhnout nástroje Autokitools pro správu.

Odkaz ke stažení: <https://www.carlinkit.com/download.html>



Obr. 1



Obr. 2

Bezpečnostní opatření pro Android Auto

- Stáhněte si a nainstalujte aplikaci Android Auto z obchodu Google Play do svého telefonu se systémem Android.
- Zkontrolujte, zda váš telefon podporuje bezdrátovou aplikaci Android Auto.

Zjednodušené prohlášení o shodě

Výrobce: Huizhou Yunlian Technology Co., Ltd.

Adresa: Yunun Yun, Ltd: Huicheng District, Huizhou City, Guangdong Adresa:
Office 2101, Huamao tower 2, Huizhou City, Guangdong
Province, 516003 China

Výrobek je v souladu se směrnicí Evropského parlamentu a Rady 2014/53/EU ze dne 16. dubna 2014 o harmonizaci právních předpisů členských států týkajících se dodávání rádiových zařízení na trh a o zrušení směrnice. 1999/5/ES.

Prohlášení o shodě je k dispozici na adrese:

<https://files.innpro.pl/Carlinkit>

Rádiová frekvence:

BDR+EDR: B: 2402-2480MHz

Wifi 5.2G: 5180MHZ~5240MHZ

Wifi 5.8G: 5745MHZ~5825MHZ

Max. výkon rádiové frekvence: 5,5 GHz 4,29 dBm

Ochrana životního prostředí



Elektronický odpad označený v souladu se směrnicí Evropské unie nesmí být ukládán společně s ostatním komunálním odpadem. Podléhá oddělenému sběru a recyklaci na určených místech. Tím, že zajistíte jeho správnou likvidaci, předejdete možným negativním důsledkům pro životní prostředí a lidské zdraví. Systém sběru použitého zařízení je v souladu s místními předpisy o ochraně životního prostředí pro likvidaci odpadu. Podrobné informace k tomuto tématu získáte na obecním úřadě, ve zpracovatelském závodě nebo v obchodě, kde byl výrobek zakoupen. Výrobek splňuje požadavky tzv. směrnic nového přístupu Evropské unie (EU) v oblasti bezpečnosti, zdraví a životního prostředí, které specifikují nebezpečí, jež by měla být zjištěna a odstraněna.



Tento dokument je překladem originálního návodu k použití vydaného výrobcem.

Výrobek musí pravidelně udržovat (čistit) sám uživatel nebo specializované servisní středisko na náklady uživatele. Pokud v návodu k obsluze nejsou uvedeny informace o nutné cyklické údržbě nebo servisních úkonech, je třeba pravidelně, nejméně jednou týdně, vyhodnocovat odchylku fyzického stavu výrobku od fyzicky nového výrobku. Pokud je zjištěna nebo nalezena jakákoli odchylka, musí být neprodleně provedena údržba (čištění) nebo servisní opatření. Nebude-li provedena řádná údržba (čištění) a nebude-li reagováno na zjištěný odlišný stav, může dojít k trvalému poškození výrobku. Garant neodpovídá za škody vzniklé v důsledku nedbalosti.

Pro akumulátory LI-ION

Spotřebič je vybaven LI ION (lithium-iontovým) akumulátorem, který v důsledku své finanční a chemické struktury časem a používáním stárne. Výrobce udává maximální dobu provozu přístroje v laboratorních podmínkách, kdy existují optimální provozní podmínky pro přístroj a samotný akumulátor je nový a plně nabitý. Provozní doba se může ve skutečnosti lišit od doby deklarované v nabídce a nejedná se o vadu zařízení, ale o vlastnost výrobku. Pro zachování maximální životnosti baterie se nedoporučuje vybití baterii na méně než 3,18 V nebo 15 % celkové kapacity. Nižší hodnoty, například 2,5 V pro článek, jej trvale poškodí a na to se nevztahuje záruka. Pokud baterii nebo celé zařízení nepoužíváte déle než jeden měsíc, nabijte baterii na 50 % a každé dva měsíce pravidelně kontrolujte úroveň nabití. Akumulátor a zařízení skladujte na suchém místě, mimo dosah slunce a negativních teplot.

Pro baterie LIPO

Zařízení je vybaveno baterií LI PO (lithium-polymer), která vzhledem ke své finální a chemické struktuře časem a používáním stárne. Výrobce udává maximální dobu provozu zařízení v laboratorních podmínkách, kdy existují optimální provozní podmínky pro zařízení a samotná baterie je nová a plně nabitá. Provozní doba se může ve skutečnosti lišit od doby deklarované v nabídce a nejedná se o vadu zařízení, ale o vlastnost výrobku. Pro zachování maximální životnosti baterie se nedoporučuje vybití baterii pod 3,5 V nebo 5 % celkové kapacity. Nižší hodnoty, například 3,2 V pro článek, jej trvale poškodí a na to se nevztahuje záruka. Pokud baterii nebo celé zařízení nepoužíváte déle než jeden měsíc, nabijte baterii na 50 % a každé dva měsíce pravidelně kontrolujte úroveň jejího nabití. Akumulátor a zařízení skladujte na suchém místě, mimo dosah slunce a negativních teplot.

Bezpečnostní opatření

Před nabíjením zkontrolujte, zda jsou kontakty zařízení čisté.

Během používání a nabíjení nenechávejte zařízení bez dozoru.

Zajistěte, abyste v případě nouze mohli zařízení rychle odpojit od zdroje napájení. napájení v případě nouze.

Nikdy nevystavujte zařízení vysokým teplotám.

Zařízení nabíjejte na suchém a dobře větraném místě mimo dosah okolí.

Udržujte minimální vzdálenost 1 m od ostatních předmětů.

Během nabíjení zařízení nikdy nezakrývejte.

Nikdy nepoužívejte napájecí adaptéry, nabíjecí stanice, kabely atd. bez doporučení a schválení výrobce. Doporučení a schválení výrobce.

Dbejte na svůj majetek, zařízení je vybaveno články, které se obtížně uhasit, vybavte se hasicím listem.