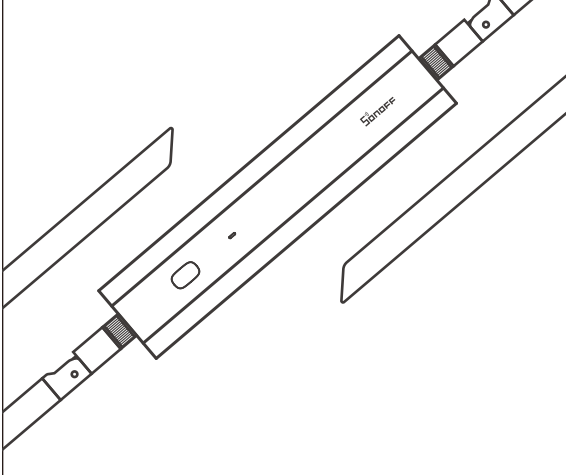


SONOFF

Z-Wave 800 Dongle Max

Quick Guide V1.1
Instrukcja Obsługi



Z-Wave PoE Dongle

Model: Dongle-MZG23
EN > DE > FR > IT > PL > SE > NL > ES > PT > RU

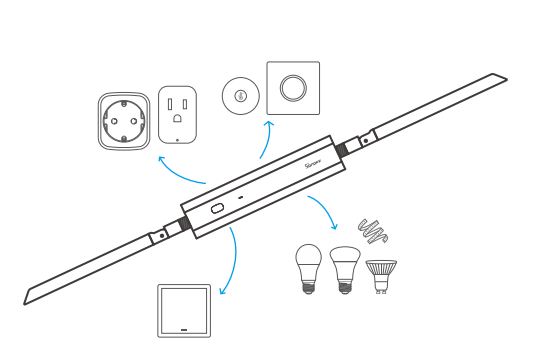
User Manual



<https://dongle.sonoff.tech/guide/Dongle-MZG23/getting-started>

Scan the QR code or enter the URL to access the detailed device operation guide.
Scannen Sie den QR code oder geben Sie die URL ein, um die detaillierte Bedienungsanleitung des Geräts aufzurufen.
Scannez le QR code ou saisissez l'URL pour accéder au guide d'utilisation détaillé de l'appareil.
Scansionare il QR code o immettere l'URL per accedere alla guida operativa dettagliata del dispositivo.
Zeskanuj QR code lub wprowadź adres URL, aby uzyskać dostęp do szczegółowej instrukcji obsługi urządzenia.
Skanna QR code eller ange URL:en för att få tillgång till den detaljerade bruksanvisningen för enheten.
Scan de QR code of voer de URL in om toegang te krijgen tot de gedetailleerde handleiding van het apparaat.
Escanee el QR code o introduzca la URL para acceder a la guía detallada de funcionamiento del dispositivo.
Digitalize o QR code ou introduza o URL para aceder ao guia de funcionamento detalhado do dispositivo.
Отсканируйте QR code или введите URL -адрес, чтобы получить доступ к подробному руководству по эксплуатации устройства.

1 Product Introduction
Produkt-Einführung
Présentation du produit
Introduzione al prodotto
Wprowadzenie do produktu
Introduktion av produkten
Product introduction
Introducción del producto
Introdução do produto
Введение продукта



Z-Wave 800 Dongle Max is a high-performance Z-Wave adapter developed based on ESP32-D0WDR2+EFR32ZG23, designed to connect Z-Wave devices to open-source platforms like Home Assistant and openHAB. It supports PoE power supply and offers multiple connectivity options, making it adaptable to various usage scenarios. Through the mDNS domain name, users can access the device's WEB console to perform operations such as firmware updates and checking device status. Additionally, it integrates powerful features such as Webhooks, MQTT, VPN, etc.

Z-Wave 800 Dongle Max ist ein leistungsstarker Z-Wave-USB-Koordinator auf Basis des ESP32-D0WDR2+EFR32ZG23-Chipssets, der als Z-Wave-Gateway in Home Assistant, openHAB oder anderen Open-Source-Plattformen eingesetzt werden kann, um die lokale Steuerung von Z-Wave-Einheiten zu ermöglichen. Er unterstützt die PoE-Stromversorgung (Power over Ethernet) und eine Vielzahl von Verbindungsmodi, wodurch er flexibel an unterschiedliche Anwendungsszenarien angepasst werden kann. Über den mDNS-Domainnamen können Benutzer auf die Web des Geräts zugreifen, um die Firmware zu aktualisieren und den Gerätestatus einzusehen. Darüber hinaus integriert es auch leistungsstarke Funktionen wie Webhooks, MQTT und VPN.

Le Z-Wave 800 Dongle Max est un coordinateur Z-Wave USB haute performance basé sur l'ESP32-D0WDR2+EFR32ZG23, qui peut être utilisé comme passerelle Z-Wave dans Home Assistant, openHAB ou d'autres plateformes open source pour réaliser le contrôle et la gestion localisés des dispositifs Z-Wave. Il prend en charge l'alimentation PoE et propose plusieurs modes de connexion, pouvant s'adapter de manière flexible à différents scénarios d'utilisation. Grâce au nom de domaine mDNS, les utilisateurs peuvent accéder à la console Web de l'appareil pour mettre à jour le firmware et consulter l'état de l'appareil. De plus, il intègre également des fonctions puissantes telles que les Webhooks, MQTT et VPN.

Z-Wave 800 Dongle Max è un coordinatore USB Z-Wave ad alte prestazioni basato su ESP32-D0WDR2+EFR32ZG23, che può essere utilizzato come gateway Z-Wave in Home Assistant, openHAB o altre piattaforme open source per realizzare il controllo e la gestione localizzata dei dispositivi Z-Wave. Supporta l'alimentazione PoE e diversi tipi di modalità di connessione, potendosi adattare in modo flessibile a diversi scenari di utilizzo. Attraverso il nome di dominio mDNS, gli utenti possono accedere alla console Web del dispositivo per aggiornare il firmware e visualizzare lo stato del dispositivo. Inoltre, integra anche funzioni potenti come Webhook, MQTT e VPN.

Z-Wave 800 Dongle Max är en högrepresterande Z-Wave-USB-koordinator baserad på ESP32-D0WDR2+EFR32ZG23, som kan användas som en Z-Wave-gateway i Home Assistant, openHAB eller andra öppna källkodsplattformar för att möjliggöra lokaliserad styrning och hantering av Z-Wave-enheter. Den stöder PoE-ström försörjning och olika anslutningslägen, vilket gör att den flexibelt kan anpassas till olika användningsscenarier. Genom mDNS-domännamnet kan användare komma åt enhetens web-konsol för att uppdatera firmware och se enhetens status. Dessutom integrerar den också kraftfulla funktioner såsom Webhooks, MQTT och VPN.

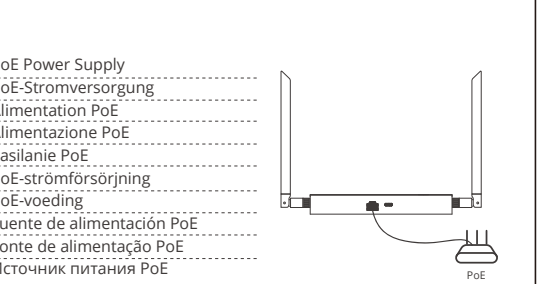
Z-Wave 800 Dongle Max is een high-performance Z-Wave USB-ordinator gebaseerd op ESP32-D0WDR2+EFR32ZG23, die kan worden gebruikt als een Z-Wave gateway in Home Assistant, openHAB of andere open source-platforms om de lokale besturing in het beheer van Z-Wave-apparaten te realiseren. Het ondersteunt PoE-voeding en een verscheidenheid aan verbindingsopties, waardoor het flexibel kan worden aangepast aan verschillende gebruiksscenarios. Via de mDNS-domeinnaam kunnen gebruikers toegang krijgen tot de Web console van het apparaat om de firmware bij te werken en de status van het apparaat te bekijken. Bovendien integreert het ook krachtige functies zoals Webhooks, MQTT en VPN.

Z-Wave 800 Dongle Max es un coordinador USB Z-Wave de alto rendimiento basado en ESP32-D0WDR2+EFR32ZG23, que se puede usar como puerta de enlace Z-Wave en Home Assistant, openHAB u otras plataformas de código abierto para realizar el control y la gestión localizados de dispositivos Z-Wave. Soporta alimentación PoE y admite una variedad de modos de conexión, lo que le permite adaptarse de manera flexible a diferentes escenarios de uso. A través del nombre de dominio mDNS, los usuarios pueden acceder a la consola Web del dispositivo para actualizar el firmware y ver el estado del dispositivo. Además, también integra funciones potentes como Webhooks, MQTT y VPN.

Z-Wave 800 Dongle Max — это высокопроизводительный Z-Wave-координатор на базе ESP32-D0WDR2+EFR32ZG23, который может использоваться в качестве шлюза Z-Wave в Home Assistant, openHAB или других платформах с открытым исходным кодом для реализации локализованного управления и управления устройствами Z-Wave. Поддерживает питание по PoE и разнообразные режимы подключения, что позволяет гибко адаптироваться к различным сценариям использования. Через доменное имя mDNS пользователи могут получить доступ к консоли Web устройства для обновления прошивки и просмотра состояния устройства. Кроме того, оно также интегрирует мощные функции, такие как Webhooks, MQTT и VPN.

3 Usage Methods
Verwendungsmethoden
Méthodes d'utilisation
Metodi di utilizzo
Metody użytkowania
Användningsmetoder
Gebruiksmethoden
Métodos de uso
Métodos de utilização
Способы использования

3-1 Ethernet Connection
Ethernet-Anschluss
Connexion Ethernet
Connessione Ethernet
Conexión Ethernet
Ligação Ethernet
Подключение к сети Ethernet



PoE Power Supply
PoE-Stromversorgung
Alimentation PoE
Alimentazione PoE
Zasilanie PoE
PoE-ström försörjning
PoE-voeding
Fuente de alimentación PoE
Fonte de alimentação PoE
Источник питания PoE

1

2

3

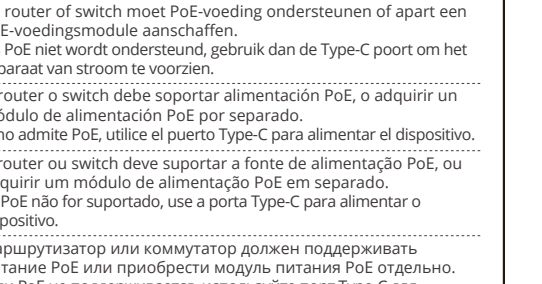
4

5

6

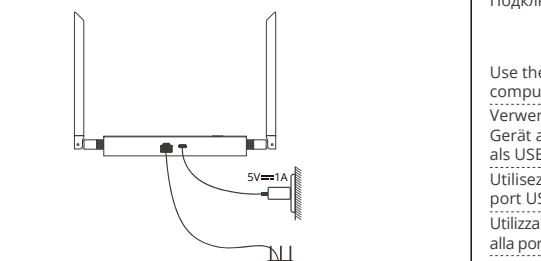
1 The router or switch must support PoE power supply, or purchase a PoE power supply module separately.
If not supported, use the Type-C port to power the device.
Der Router oder Switch muss die PoE-Stromversorgung unterstützen, oder Sie müssen ein PoE-Stromversorgungsmodul separat erwerben.
Wenn PoE nicht unterstützt wird, verwenden Sie den Type-C Anschluss zur Stromversorgung des Geräts.
Le routeur ou le commutateur doit prendre en charge l'alimentation PoE ou acheter un module d'alimentation PoE séparément.
Si l'alimentation PoE n'est pas prise en charge, utilisez le port Type-C pour alimenter l'appareil.
Il router o lo switch devono supportare l'alimentazione PoE o acquistare separatamente un modulo di alimentazione PoE.
Se PoE non è supportato, utilizzare la porta Type-C per alimentare il dispositivo.
Router lub przełącznik musi obsługiwać zasilanie PoE lub oddzielnie zakupić modul zasilania PoE.
Jeśli PoE nie jest obsługiwane, do zasilania urządzenia należy użyć portu Type-C.
Routern eller switchen måste stödja PoE-ström försörjning eller köpa en PoE-ström försörjningsmodul separat.
Om PoE inte stöds kan du använda Type-C -porten för att strömförsörja enheten.
El router o switch debe soportar alimentación PoE, o adquirir un módulo de alimentación PoE por separado.
Si no admite PoE, utilice el puerto Type-C para alimentar el dispositivo.
Zasilanie PoE nie jest obsługiwane, należy użyć portu Type-C do zasilania urządzenia.
Routern eller switchen måste stödja PoE-ström försörjning eller köpa en PoE-ström försörjningsmodul separat.
Om PoE inte stöds kan du använda Type-C -porten för att strömförsörja enheten.
El router o switch debe soportar alimentación PoE, o adquirir un módulo de alimentación PoE por separado.
Se PoE não for suportado, use a porta Type-C para alimentar o dispositivo.
Маршрутизатор или коммутатор должен поддерживать питание PoE или приобрести модуль питания PoE отдельно.
Если PoE не поддерживается, используйте порт Type-C для питания устройства.

3-2 USB Connection
USB-Anschluss
Connexion USB
Connessione USB
Conexión USB
Ligação USB
Подключение USB



7

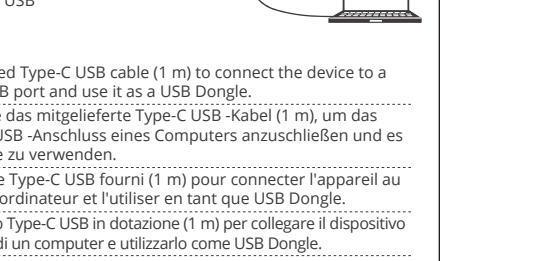
Ethernet + Type-C Power Supply
Ethernet + Type-C Stromversorgung
Ethernet + Alimentation Type-C
Ethernet + alimentazione Type-C
Ethernet + zasilanie Type-C
Ethernet + ström försörjning av Type-C
Ethernet + Type-C voeding
Ethernet + Fuente de alimentación Type-C
Ethernet + Fonte de alimentação Type-C
Ethernet + источник питания Type-C



Use the included Type-C USB cable (1 m) to connect the device to a computer's USB port and use it as a USB Dongle.
Verwenden Sie das mitgelieferte Type-C-USB-Kabel (1 m), um das Gerät an den USB-Anschluss eines Computers anzuschließen und es als USB Dongle zu verwenden.
Utilisez le câble Type-C USB fourni (1 m) pour connecter l'appareil au port USB d'un ordinateur et l'utiliser en tant que USB Dongle.
Utilizzare il cavo Type-C USB in dotazione (1 m) per collegare il dispositivo alla porta USB di un computer e utilizzarlo come USB Dongle.
Użyj dołączonego kabla Type-C USB (1 m), aby podłączyć urządzenie do portu USB komputera i używać go jako klucza USB Dongle.
Använd den medföljande Type-C USB-kabel (1 m) för att ansluta enheten till en dators USB-port och använd den som en USB Dongle.
Gebruik de meegeleverde Type-C USB-kabel (1 m) om het apparaat aan te sluiten op de USB-poort van een computer en gebruik het als een USB Dongle.
Utilice el cable Type-C USB incluido (1 m) para conectar el dispositivo al puerto USB de un ordenador y utilizarlo como un USB Dongle.
Utilize o cabo Type-C USB incluído (1 m) para ligar o dispositivo à porta USB de um computador e utilizá-lo como um USB Dongle.
Используйте входящий в комплект кабель Type-C USB (1 м) для подключения устройства к USB-порту компьютера и использования его в качестве USB Dongle.

8

Use the included Type-C USB cable (1 m) to connect the device to a computer's USB port and use it as a USB Dongle.
Verwenden Sie das mitgelieferte Type-C-USB-Kabel (1 m), um das Gerät an den USB-Anschluss eines Computers anzuschließen und es als USB Dongle zu verwenden.
Utilisez le câble Type-C USB fourni (1 m) pour connecter l'appareil au port USB d'un ordinateur et l'utiliser en tant que USB Dongle.
Utilizzare il cavo Type-C USB in dotazione (1 m) per collegare il dispositivo alla porta USB di un computer e utilizzarlo come USB Dongle.
Użyj dołączonego kabla Type-C USB (1 m), aby podłączyć urządzenie do portu USB komputera i używać go jako klucza USB Dongle.
Använd den medföljande Type-C USB-kabel (1 m) för att ansluta enheten till en dators USB-port och använd den som en USB Dongle.
Gebruik de meegeleverde Type-C USB-kabel (1 m) om het apparaat aan te sluiten op de USB-poort van een computer en gebruik het als een USB Dongle.
Utilice el cable Type-C USB incluido (1 m) para conectar el dispositivo al puerto USB de un computador y utilizarlo como un USB Dongle.
Utilize o cabo Type-C USB incluído (1 m) para ligar o dispositivo à porta USB de um computador e utilizá-lo como um USB Dongle.
Используйте входящий в комплект кабель Type-C USB (1 м) для подключения устройства к USB-порту компьютера и использования его в качестве USB Dongle.

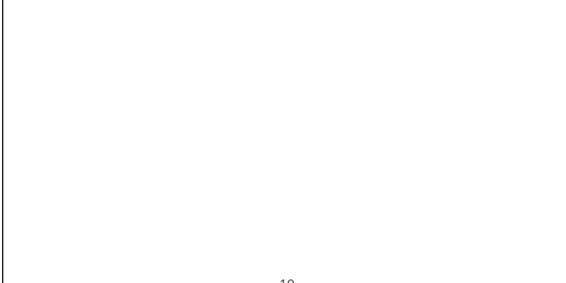


9

3-3

Wi-Fi Connection
Wi-Fi-Verbindung
Connexion Wi-Fi
Connessione Wi-Fi
Conexión Wi-Fi
Ligação Wi-Fi
Подключение Wi-Fi

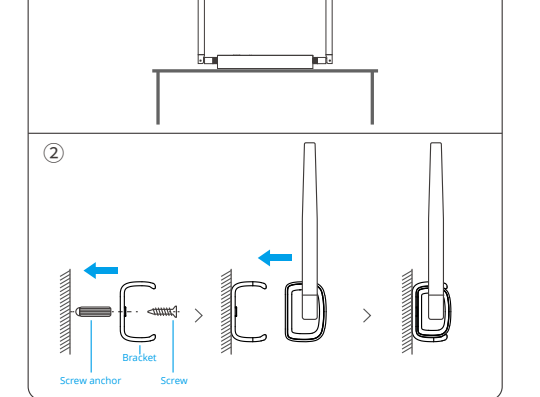
Connect wirelessly via your home Wi-Fi network.
Stellen Sie eine drahtlose Verbindung über Ihr Wi-Fi-Heimnetzwerk her.
Connectez-vous sans fil via votre réseau Wi-Fi domestique.
Collegarsi in modalità wireless tramite la rete Wi-Fi domestica.
Połącz się bezprzewodowo za pośrednictwem domowej sieci Wi-Fi.
Anslut trådlöst via ditt Wi-Fi-nätverk i hemmet.
Maak draadloos verbinding via je Wi-Fi-thuisnetwerk.
Conecte-se de forma inalámbrica a través de tu red Wi-Fi doméstica.
Ligue-se sem fios através da sua rede Wi-Fi doméstica.
Подключитесь по беспроводному каналу через домашнюю сеть Wi-Fi.



10

4

Device Installation
Installation des Gérats
Installation de l'appareil
Installazione del dispositivo
Instalação do dispositivo
Instalation av enhet
Apparaat installeren
Instalación del dispositivo
Instalação do dispositivo
Установка устройства



1 Desktop placement (Double-sided tape can be used to fix the device to the desktop).
2 Use screws to secure the bracket, then mount the device onto the bracket.
1 Desktop-Platzierung (Doppelseitige Klebeband kann verwendet werden, um das Gerät an der Arbeitsfläche zu befestigen).
2 Befestigen Sie die Halterung mit Schrauben und montieren Sie dann das Gerät an der Halterung.

11

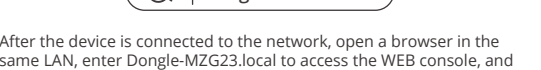
1

1 Placement sur bureau (Ruban adhésif à double face peut être utilisé pour fixer l'appareil sur le bureau).
2 Utilisez des vis pour fixer le support, puis montez l'appareil sur le support.
1 Posizionamento su desktop (Nastro biocollante può essere utilizzato per fissare il dispositivo al desktop).
2 Utilizzare le viti per fissare la staffa, quindi montare il dispositivo sulla staffa.
1 Umieszczanie na pulpicie (Taśma dwustronna może być użyta do zamocowania urządzenia na pulpicie).
2 Za pomocą śrub przymocuj wspornik, a następnie zamontuj urządzenie na wsporniku.
1 Placering på skrivebord (Dubbelzijdig tape kan användas för att fästa enheten till skrivbordet).
2 Använd skruvar för att fästa fästet och montera sedan enheten på fästet.
1 Placering op het bureau (Dubbelzijdig tape kan worden gebruikt om het apparaat op het bureau te bevestigen).
2 Gebruik schroeven om de beugel vast te zetten en bevestig het apparaat op de beugel.
1 Ubicación en escritorio (Se puede usar cinta adhesiva de dos caras para fijar el dispositivo al escritorio).
2 Utilice tornillos para fijar el soporte y, a continuación, monte el dispositivo en el soporte.
1 Posicionamento na mesa (Fita adesiva de dois lados pode ser usada para fixar o dispositivo à mesa).
2 Utilize parafusos para fixar o suporte e, em seguida, monte o dispositivo no suporte.
1 Расположение на столе (Можно использовать двустороннюю ленту для фиксации устройства на столе).
2 Закрепите кронштейн с помощью винтов, а затем установите устройство на кронштейн.

12

5

Access the WEB Console
Zugriff auf die WEB-Konsole
Accès à la console WEB
Acceso a la consola WEB
Dostęp do konsoli WEB
Få åtkomst till WEB-konsolen
Toegang tot de WEB-console
Acesso a la consola WEB
Acessar o console WEB
Dostup k WEB-konsoli

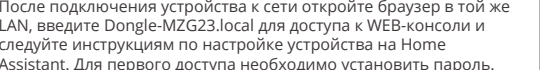


After the device is connected to the network, open a browser in the same LAN, enter Dongle-MZG23.local to access the WEB console, and follow the instructions to configure it to Home Assistant. A password will be set for the first access.
Nachdem das Gerät mit dem Netzwerk verbunden ist, öffnen Sie einen Browser im selben LAN, geben Sie Dongle-MZG23.local ein, um auf die WEB-Konsole zuzugreifen, und folgen Sie den Anweisungen, um es auf Home Assistant zu konfigurieren. Für den ersten Zugriff muss ein Passwort festgelegt werden.
Une fois l'appareil connecté au réseau, ouvrez un navigateur sur le même LAN, entrez Dongle-MZG23.local pour accéder à la console WEB et suivez les instructions pour le configurer en Home Assistant. Un mot de passe doit être défini pour le premier accès.
Dopo aver collegato il dispositivo alla rete, aprire un browser nella stessa LAN, inserire Dongle-MZG23.local per accedere alla console WEB e seguire le istruzioni per configurare il dispositivo su Home Assistant. Per il primo accesso è necessario impostare una password.
Po podłączeniu urządzenia do sieci otwórz przeglądarkę w tej samej sieci LAN, wprowadź Dongle-MZG23.local, aby uzyskać dostęp do konsoli WEB i postępuj zgodnie z instrukcjami, aby skonfigurować urządzenie do Home Assistant. Przy pierwszym dostępie należy ustawić hasło.
Når enheten är ansluten till nätverket öppnar du en webbläsare i samma LAN, anger Dongle-MZG23.local för att komma åt WEB-konsolen och följer instruktionerna för att konfigurera den till Home Assistant. Ett lösenord måste ställas in för den första åtkomsten.

13

5

Nadat het apparaat op het netwerk is aangesloten, open u een browser in hetzelfde LAN, voert u Dongle-MZG23.local in om toegang te krijgen tot de WEB-console en volgt u de instructies om het apparaat te configureren voor Home Assistant. Voor de eerste toegang moet een wachtwoord worden ingesteld.
Una vez conectado el dispositivo a la red, abra un navegador en la misma LAN, introduzca Dongle-MZG23.local para acceder a la consola WEB y siga las instrucciones para configurarlo en Home Assistant. Es necesario establecer una contraseña para el primer acceso.
Depois de o dispositivo estar ligado à rede, abra um navegador na mesma LAN, introduza Dongle-MZG23.local para aceder à consola WEB e siga as instruções para o configurar na Home Assistant. É necessário definir uma palavra-passe para o primeiro acesso.
После подключения устройства к сети откройте браузер в той же LAN, введите Dongle-MZG23.local для доступа к WEB-консоли и следуйте инструкциям по настройке устройства на Home Assistant. Для первого доступа необходимо установить пароль.



14

FCC compliance statement

Responsible Party Name: SONOFF TECHNOLOGY LLC
Address: 14777 NE 40th St, Suite 201 Bellevue, WA 98007
Email Address: users@itead.cc FCC ID: ZAPN5-DONGLE-MZG23

1. This device complies with part 15 of the FCC Rules. Operation is subject to the following two conditions:
(1) This device may not cause harmful interference, and
(2) This device must accept any interference received, including interference that may cause undesired operation.
2. Changes or modifications not expressly approved by the party responsible for compliance could void the user's authority to operate the equipment.

Note: This equipment has been tested and found to comply with the limits for a Class B digital device, pursuant to part 15 of the FCC Rules. These limits are designed to provide reasonable protection against harmful interference in a residential installation. This equipment generates, uses and can radiate radio frequency energy and, if not installed and used in accordance with the instructions, may cause harmful interference to radio communications. However, there is no guarantee that interference will not occur in a particular installation. If this equipment does cause harmful interference to radio or television reception, which can be determined by turning the equipment off and on, the user is encouraged to try to correct the interference by one or more of the following measures:
—Reorient or relocate the receiving antenna.
—Increase the separation between the equipment and receiver.
—Connect the equipment into an outlet on a circuit different from that to which the receiver is connected.
—Consult the dealer or an experienced radio/TV technician for help.

FCC Radiation Exposure statement:
This equipment complies with FCC radiation exposure limits set forth for an uncontrolled environment. This equipment should be installed and operated with minimum distance of 20 cm between the radiator and your body. This transmitter must not be co-located or operating in conjunction with any other antenna or transmitter.

15

For CE frequency

EU Operating Frequency Range
Wi-Fi: 802.11 b/g/n/2.412-2472 MHz, 802.11 n/4.242-2462MHz
Z-Wave: 869.85MHz, 868.40MHz

EU Output Power
Wi-Fi: 2.4G≤0dBm
Z-Wave:14dBm

Under normal use of condition, this equipment should be kept a separation distance of at least 20 cm between the antenna and the body of the user.

WEEE Disposal and Recycling Information
All products bearing this symbol are waste electrical and electronic equipment (WEEE as in directive 2012/19/EU) which should not be mixed with unsorted household waste. Instead, you should protect human health and the environment by handing over your waste equipment to a designated collection point for the recycling of waste electrical and electronic equipment, appointed by the government or local authorities. Correct disposal and recycling will prevent potential negative consequences to the environment and human health. Please contact the installer or local authorities for more information about the location as well as terms and conditions of such collection points.

EU Declaration of Conformity
Hereby, Shenzhen Sonoff Technologies Co., Ltd. declares that the radio equipment type Dongle-MZG23 is in compliance with Directive 2014/53/EU. The full text of the EU declaration of conformity is available at the following internet address:
<https://sonoff.tech/compliance/>

Scatola	Manuale	Borsa	Pellicola
PAP 21	PAP 22	LDPE 4	PP 5
Carta	Carta	Plastica	Plastica

RACCOLTA DIFFERENZIATA
Verifica le disposizioni del tuo Comune.
Separa le componenti e conferiscile in modo corretto.

16

EN WARNING

1. This product is not a toy and not intended for use by children. For adult use only.
2. The appliance is suitable for moderate climates only.
3. The ventilation must not be impaired by covering the appliance with newspapers, table cloths, curtains, etc.
4. No collectible flame sources, such as candles, must not be placed on the appliance.

DE WARNING

1. Dieses Produkt ist kein Spielzeug und nicht für den Gebrauch durch Kinder bestimmt. Nur für Erwachsene geeignet.
2. Das Gerät ist nur für gemäßigte Klimazonen geeignet.
3. Die Belüftung darf nicht durch Abdecken des Geräts mit Gegenständen wie Zeitungen, Tischdecken, Vorhängen usw. beeinträchtigt werden.
4. Offene Flammen, wie z. B. Kerzen, dürfen nicht auf das Gerät gestellt werden.

FR AVERTISSEMENT

1. Ce produit n'est pas un jouet et n'est pas destiné à être utilisé par des enfants. Il est réservé à l'usage des adultes.
2. L'appareil convient uniquement aux climats modérés.
3. La ventilation ne doit pas être entravée par la couverture de l'appareil avec des articles tels que des journaux, des nappes, des rideaux, etc.
4. Les sources de flammes nues, telles que les bougies, ne doivent pas être placées sur l'appareil.

IT AVVERTENZA

1. Questo prodotto non è un giocattolo e non è destinato all'uso da parte dei bambini. È destinato esclusivamente all'uso da parte di adulti.
2. L'apparecchio è adatto solo a climi moderati.
3. La ventilazione non deve essere compromessa coprendo l'apparecchio con oggetti quali giornali, tovaglie, tendine, ecc.
4. Non consentite di collocare sull'apparecchio fonti di fiamma libere, come le candele.

SE WARNING

1. Denna produkt är inte en leksak och inte avsedd att användas av barn. Endast för användning av vuxna.
2. Apparatens är endast lagad för måttliga klimat.
3. Ventilationen får inte föras till genom att apparaten täcks med tidningar, borddukar, gardiner, etc.
4. Kallor med öppen låga, t.ex. stearinljus, får inte placeras på apparaten.

NL WAARSCHUWING

1. Dit product is geen speelgoed en niet bedoeld voor gebruik door kinderen. Alleen voor gebruik door volwassenen.
2. Het apparaat is alleen geschikt voor gematigde klimaten.
3. De ventilatie mag niet worden belemmerd door het apparaat af te dekken met voorwerpen zoals kranten, tafelkleed, gordijnen, enz.
4. Er mogen geen open vlammen, zoals kaarsen, op het apparaat worden geplaatst.

ES AVISO

1. Este producto no es un juguete y no está destinado a ser utilizado por niños. Sólo para uso de adultos.
2. El aparato es adecuado sólo para climas moderados.
3. No se debe impedir la ventilación cubriendo el aparato con elementos como periódicos, manteles, cortinas, etc.
4. No colocar fuentes de flama desnuda, como velas, sobre el aparato.

PL UPROSZCZONA DEKLARACJA ZGODNOŚCI UE

Dongle-MZG23 jest zgodny z dyrektywą 2014/53/UE. Pełny tekst deklaracji zgodności UE jest dostępny pod następującym adresem internetowym: <https://sonoff.tech/compliance/>
Adres producenta: 3F & 6F, Bldg A, No. 663, Bulong Rd, Shenzhen, Guangdong, China
Wi-Fi: 802.11 b/g/n/2.412-2472 MHz, 802.11 n/4.242-2462MHz, Z-Wave: 869.85MHz, 868.40MHz
Maksymalna moc czystościowej radiowej: Wi-Fi: 2.4G≤0dBm, Z-Wave:14dBm

Konserwacja

Produkt należy regularnie konserwować (czyścić) we własnym zakresie lub przez wyspecjalizowane punkty serwisowe Sonoff Technologies Co., Ltd. w ramach sieci serwisowej. Nie należy zgłaszać reklamacji do sprzedawcy. W przypadku awarii należy zgłosić problem do punktu serwisowego. W przypadku awarii należy zgłosić problem do punktu serwisowego. W przypadku awarii należy zgłosić problem do punktu serwisowego. W przypadku awarii należy zgłosić problem do punktu serwisowego.

Ochrona środowiska

Zużyty sprzęt elektroniczny oznakowany zgodnie z dyrektywą Unii Europejskiej, nie może być umieszczony w odpadach zmieszanych. Prosimy o przekazanie sprzętu do punktu zbiórki odpadów elektrycznych i elektronicznych (WEEE). W przypadku awarii należy zgłosić problem do punktu serwisowego. W przypadku awarii należy zgłosić problem do punktu serwisowego. W przypadku awarii należy zgłosić problem do punktu serwisowego.

CE

Produkt spełnia wymagania dyrektywy tzw. Nowego Produktu Unii Europejskiej (UE), dotyczących zgodności z bezpieczeństwem użytkownika, ochroną zdrowia i ochroną środowiska, określających zagrożenia, które powinny zostać wykluczone i wyeliminowane.

OSTRZEŻENIE

1. Ten produkt nie jest zabawką i nie jest przeznaczony do użytku przez dzieci. Wyłącznie do użytku przez osoby dorosłe.
2. Urządzenie jest przeznaczone wyłącznie do użytku w klimacie umiarkowanym.
3. Wentylacja nie może być zakłócona przez przykrycie urządzenia przedmiotami takimi jak gazety, okna, zasłony itp.
4. Na urządzeniu nie wolno umieszczać źródeł otwartego ognia, takich jak świece.

17

Srodki ostrożności

—Przed włączeniem sprawdzić, czy styki urządzenia są czyste.
—Nie należy używać urządzenia w pobliżu materiałów łatwopalnych.
—Zadbaj o to, aby w sytuacji awaryjnej móc szybko odłączyć urządzenie od źródła zasilania.
—Nie należy używać urządzenia w pobliżu materiałów łatwopalnych, takich jak gazety, okna, zasłony, itp.
—Nigdy nie używaj żarówek, stacy lodowiska, kabl itp. bez rekomendacji i instrukcji producenta.
—Urządzenie może być wyposażone w ognia, które są trudne do ugastenia, wypostaż je w płackie gaśniczej.

Szczegółowe informacje o warunkach gwarancji dostępne są na stronie internetowej: sonoff.tech

Manufacturer: Shenzhen Sonoff Technologies Co., Ltd.

Address: 3F & 6F, Bldg A, No. 663, Bulong Rd, Shenzhen, Guangdong, 518000, China
Website: sonoff.tech Service email: support@itead.cc

MADE IN CHINA



00.00.07.0502 V1.1

18

19