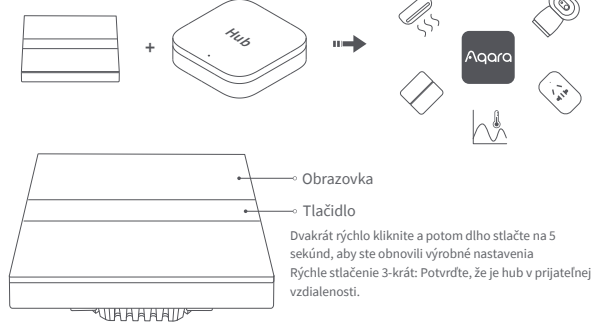


Užívateľská príručka Display Switch V1 **SK**

Predstavenie produktu

Inteligentný 2-kanálový nástenný vypínačom s potrebou neutrálneho vodiča so štyrmi konfigurovateľnými tlačidlami a LCD obrazovkou, ktorá poskytuje rôzne témy, ikony alebo texty na jasné zobrazenie funkcie každého tlačidla, takže používatelia môžu ľahko identifikovať a ovládať príslušné svetlo alebo zariadenia bez hádania. S monitorovaním napájania a podporou Matter over Bridge rozširuje energetickú účinnosť, ale aj dostupnosť pre používateľov.

*Tento produkt vyžaduje na fungovanie hub Zigbee 3.0.



Obrazovka
Tlačidlo
Dvakrát rýchlo kliknite a potom dlho stlačte na 5 sekúnd, aby ste obnovili výrobné nastavenia
Rýchle stlačenie 3-krát: Potvrďte, že je hub v prijateľnej vzdialenosti.

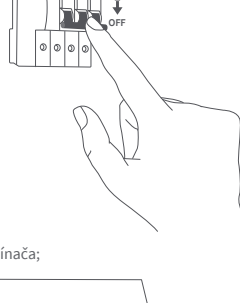
Poznámka: Pri verzii so štyrmi tlačidlami sú relé iba dve tlačidlá naľavo. Ostatné tlačidlá sú bezdrôtové prepínače a je potrebné ich nakonfigurovať v aplikácii.

Varovania

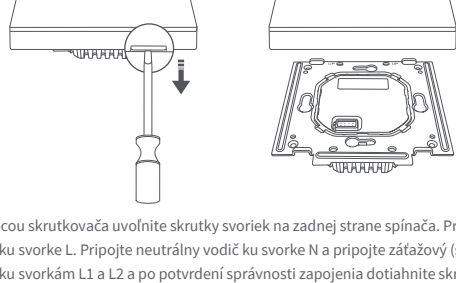
1. Inštalácia tohto produktu zahŕňa elektrický silnoproud a musí byť inštalovaná odborníkmi v súlade s elektrickými špecifikáciami a pokynmi k produktu;
2. Tento produkt je určený len na vnútorné použitie. Nepoužívajte ho vo vlhkom prostredí ani vonku.
3. Vyhňte sa nadmernej vlhkosti. Na tento produkt nelejte vodu ani iné tekutiny.
4. Neumiestňujte tento výrobok do blízkosti zdrojov tepla;
5. Nepokúšajte sa tento produkt sami opravovať. Opravy by mali vykonávať autorizovaní odborníci.
6. Nepoškriabte obrazovku displeja ostrými predmetmi.

Spôsoby inštalácie

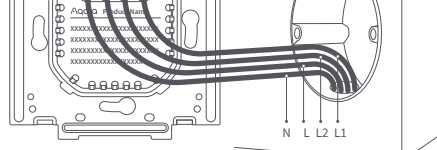
1. Pred inštaláciou sa prosím uistite, že hlavný vypínač na jističi je vypnutý.



2. Pomocou krížového skrutkovača vypäčte panel spínača;



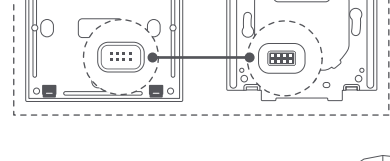
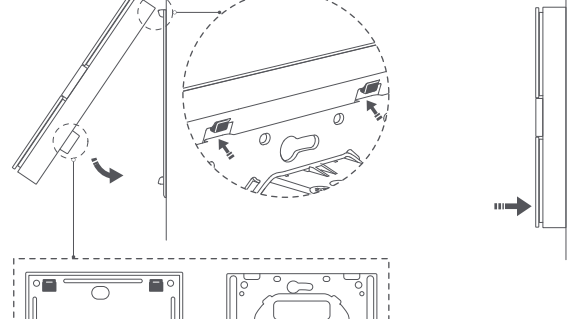
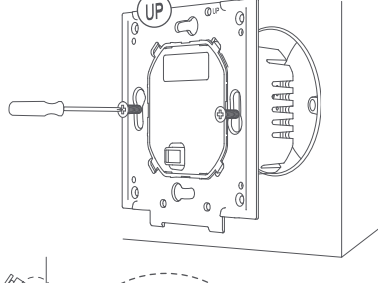
3. Pomocou skrutkovača uvoľnite skrutky svoriek na zadnej strane spínača. Pripojte živý vodič ku svorke L. Pripojte neutrálny vodič ku svorke N a pripojte záťažový (svetelný) vodič ku svorkám L1 a L2 a po potvrdení správnosti zapojenia dotiahnite skrutky svorky. Maximálne zaťaženie je 8 ampérov (odporové zaťaženie)



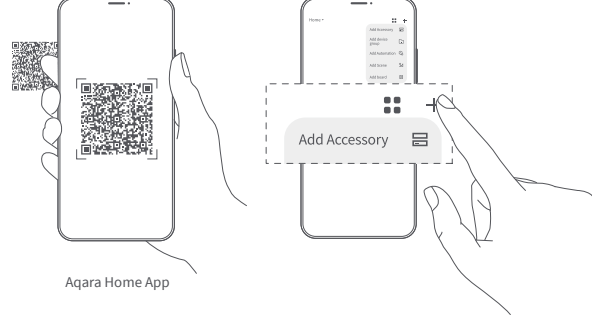
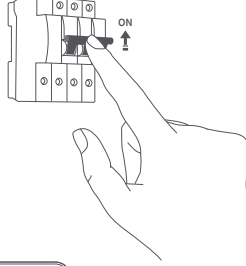
Max 8 A (Resistive Load)

4. Pomocou dodaných skrutiek pripevnite spínač k nástennej rozvodnej krabici a zavrútnite panel. Uistite sa, že ste pozorne dodržiavali pokyny na inštaláciu panela.

* Neprekračujte krútiaci moment skrutky 0,7 N·m.



5. Zapnite hlavný vypínač a stlačte ľavé tlačidlo (kábel so záťažou), aby ste zapli svetlá, ak svetlá fungujú normálne, vypínač funguje správne.



Aqara Home App

Rýchle nastavenie

1. Pridajte hub do aplikácie podľa príručky hubu;
2. Otvorte aplikáciu, kliknite na „+“ v pravom rohu domovskej stránky, prejdite na stránku „Pridať zariadenie (príslušenstvo)“, vyberte Display Switch V1 EU a postupujte podľa pokynov;

* Ak pridanie zlyhá, presuňte hub bližšie k produktu a skúste to znova po zapnutí.

Efektívne overenie vzdialenosti: 3-krát rýchlo krátke stlačte ľubovoľné tlačidlo na prepínači a hub vydá výstražný tón, ktorý indikuje, že zariadenie a hub môžu efektívne komunikovať.

Špecifikácie produktu

Displejový vypínač V1 EU
Model: WS-K02D
Rozmery: 86*86*42,2 mm (3,39 × 3,39 × 1,66 palca)
Prevádzková teplota: -10°C ~ 40°C (14°F ~ 104°F)
Bezdrôtové protokoly: Zigbee, Bluetooth
Prevádzková vlhkosť: 0 ~ 95% RH, bez kondenzácie
Elektrické menovité napätie: 200 - 240 VAC, 50/60 Hz, Max 8 A (odporové zaťaženie), μ
Obsah balenia: Displejový vypínač V1 EU × 1, Návod na použitie × 1, Vyhlásenie o zhode × 1, Sada skrutiek × 2

Často kladené otázky

Ak máte akékoľvek ďalšie otázky o tomto produkte, viac informácií o produkte nájdete na nasledujúcej webovej stránke:

<https://store-support.aqara.com/products/display-switch-v1-eu/>

Výrobca: Lumi United Technology Co., Ltd.

Adresa: Izba 801-804, Budova 1, Chongwen Park, Nanshan iPark, č. 3370, Liuxian Avenue, Fuguang Community, Taoyuan Residential District, Nanshan District, Shenzhen, Čína.

Online zákaznícky servis: <http://www.aqara.com/support>

Email: support@aqara.com